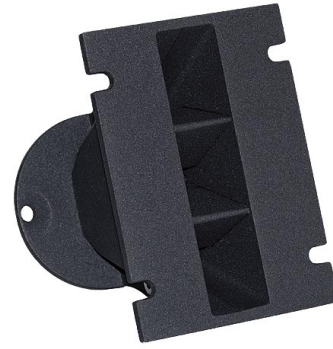


WG101

1" Plane Wave Guide



ХАРАКТЕРИСТИКИ

Тип	Плоский волновод
Диаметр выходного отверстия	25.4 mm (1 in)
Диапазон частот	1÷20 kHz
Рекомендуемая частота раздела	1.6 kHz
Номинальное горизонтальное покрытие (-6dB)	140°
Материал	Алюминий
Высота выхода	122.3 mm (4.81 in)
Ширина выхода	86 mm (3.39 in)
Глубина	110 mm (4.33 in)
Монтажные отверстия (4x)	6.5 mm (0.26 in)
Вес-нетто	480 g (1.06 lb)
Размер упаковочной коробки (Одна картонная коробка)	150 x 123 x 102 mm (5.9 x 4.8 x 4.0 in)
Вес-брутто	500 g (1.10 in)
Чистый объем воздуха, занятый динамиком	0.35 dm ³ (0.012 ft ³)

КОД ТОВАРА (P/N)

Код товара

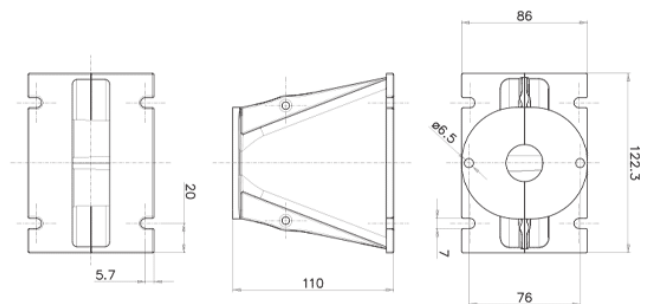
TR992541

СНОСКИ:

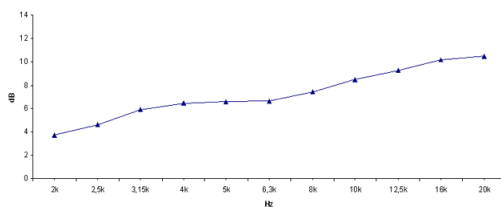
Продается только вместе с ВЧ драйверами FaitalPro 1"

(1) Акустическая нагрузка 4 π sr

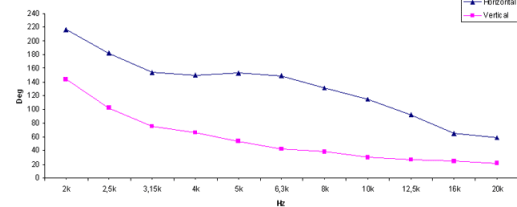
(2) Среднее значение в частотном диапазоне 2÷16 KHz



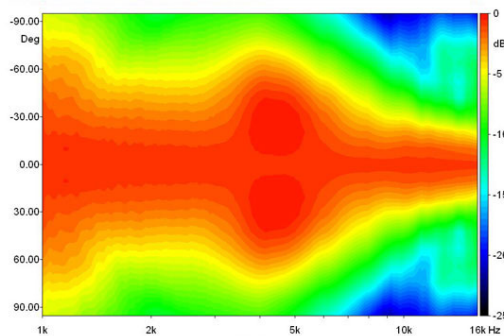
ИНДЕКС НАПРАВЛЕННОСТИ



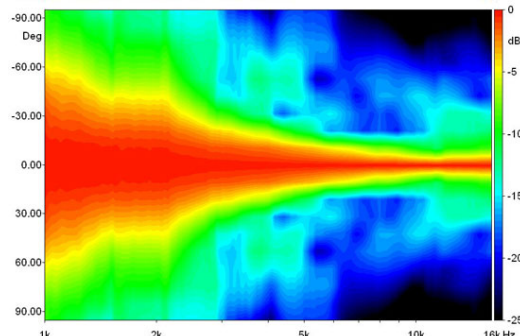
ШИРИНА ПУЧКА



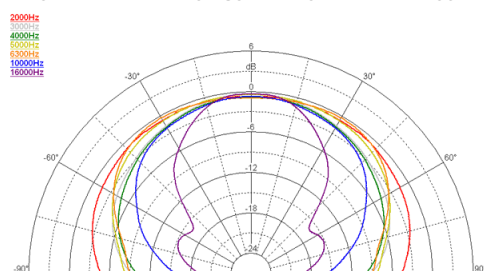
ГОРИЗОНТАЛЬНОЕ РАСПРЕДЕЛЕНИЕ



ВЕРТИКАЛЬНОЕ РАСПРЕДЕЛЕНИЕ



ПОЛЯРНЫЙ ГРАФИК ГОРИЗОНТАЛЬНОЙ НАПРАВЛЕННОСТИ



ПОЛЯРНЫЙ ГРАФИК ВЕРТИКАЛЬНОЙ НАПРАВЛЕННОСТИ

